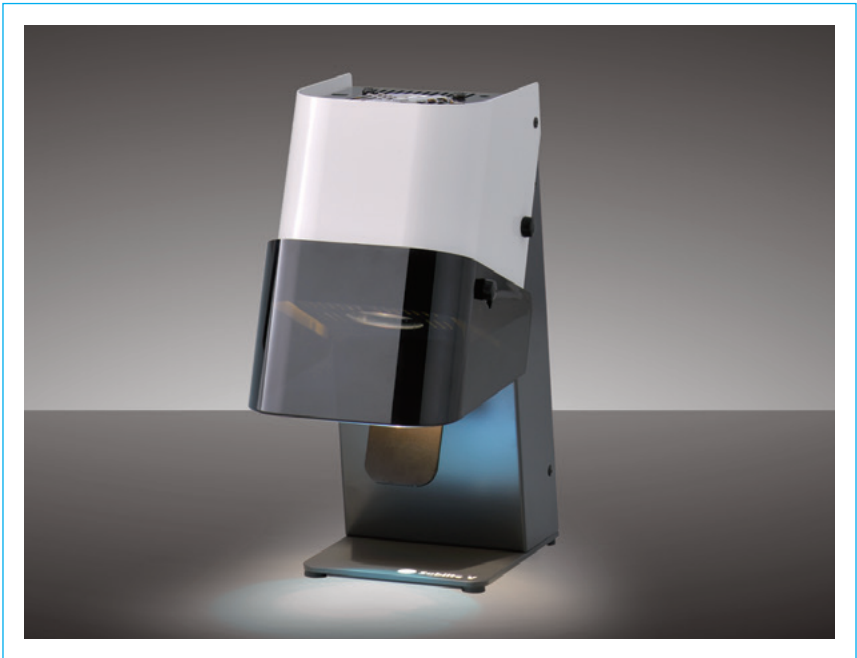


# Sublite V

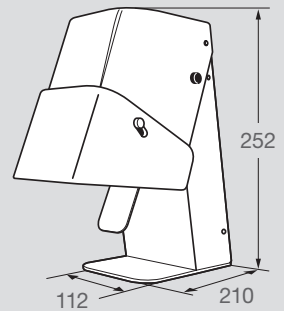
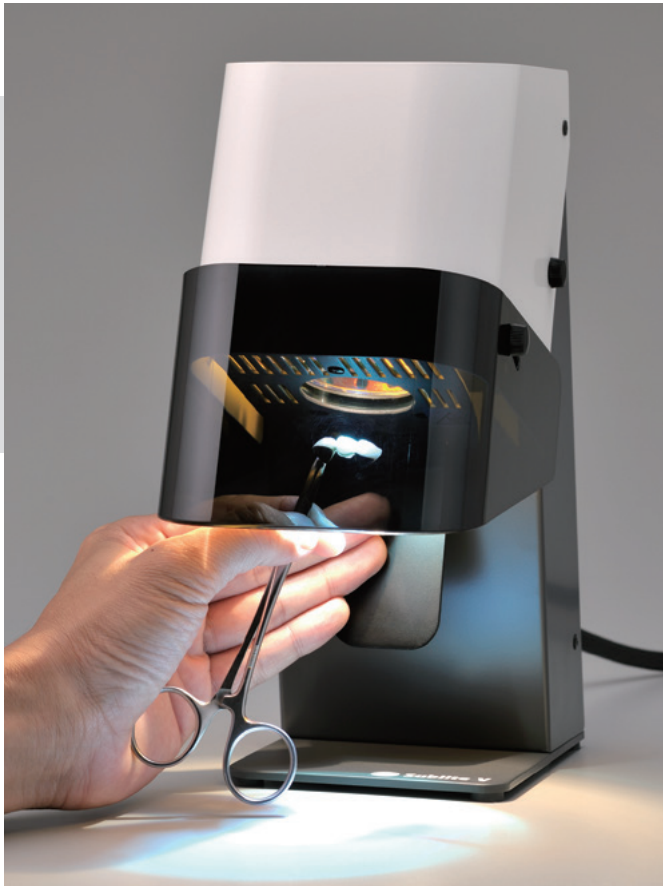
Prepolimerizzare in modo veloce  
e professionale



# SUBLITE V

Prepolimerizzatore per il laboratorio odontotecnico

Il potente apparecchio Sublite V per una veloce e professionale prepolimerizzazione è molto interessante per la sua collaudata tecnologia, la struttura compatta e il suo gradevole design. Ideale per i compositi microibridi con riempitivi ceramici CERAMAGE e CERAMAGE UP di SHOFU, l'apparecchio aumenta l'efficienza dei processi di lavoro.





L'elevata potenza della lampada alogena da 150 W permette di eseguire la prepolimerizzazione di uno strato di composito in solo cinque secondi per dente. Tenendo premuto più a lungo la leva d'azionamento si avvia un secondo programma di esposizione per restauri più estesi con un tempo di polimerizzazione di max 20 secondi.

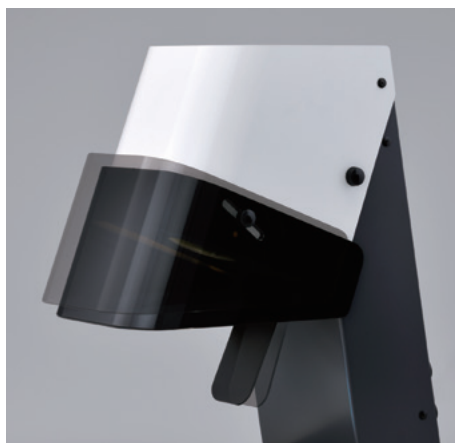
L'utilizzo pratico con una mano sola e l'ampia apertura sotto lo schermo di protezione permettono anche il posizionamento di restauri sul modello di lavoro.

## VANTAGGI

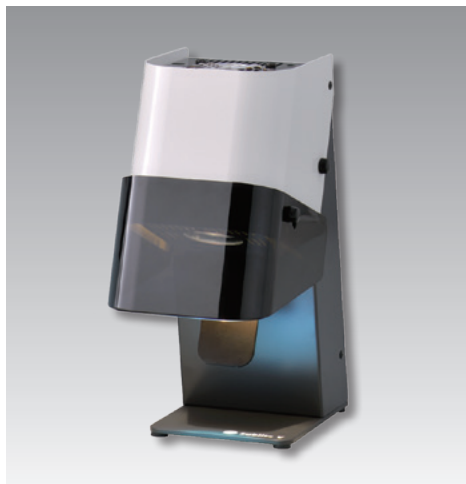
- Prepolimerizzazione veloce sul modello di lavoro
- Schermo di protezione regolabile in orizzontale e verticale
- Utilizzo pratico con una mano
- 2 programmi di polimerizzazione (toccando leggermente la leva: 5 sec. / tenendola premuta: max 20 sec.)

## Una regolazione versatile

Le possibilità di regolazione di Sublite V sono versatili per ogni tecnica di lavoro. Lo schermo di protezione, che può essere regolato sia in orizzontale che in verticale, permette di eseguire sempre una polimerizzazione protetta dei restauri, soddisfacendo le diverse esigenze applicative.



## Informazioni per gli ordini



### Sublite V

inclusa lampadina  
PN 5108

#### Specifiche tecniche

- Fonte luminosa:  
1 lampada alogena JCR 110 V 150 W
- Range spettro luminoso: 400-550 nm
- Dimensioni:  
L 112 mm x P 210 mm x H 252 mm
- Peso: ca. 2,5 kg
- Tensione di rete: 100 V - 240 V, 50/60 Hz
- Fusibili: 2 x 1,6 A ritardato

## Prodotti correlati



### Solidilite LED

incluso lampadine  
PN E031

Fotopolimerizzatore dotato della più moderna tecnologia LED e di un ampio spettro di onde luminose per compositi estetici e materiali stampati in 3D



**SHOFU INC.**, 11 Kamitakamatsu-cho, Fukuine, Higashiyama-ku, Kyoto 605-0983, Japan  
**SHOFU DENTAL GmbH** An der Pönt 70, 40885 Ratingen, Germany, [www.shofu.de](http://www.shofu.de)

SHOFU is a registered trademark of SHOFU INC. All other trademarks and registered trademarks are the property of their respective holders.  
SHOFU INC. reserves the right to change specifications without notice.