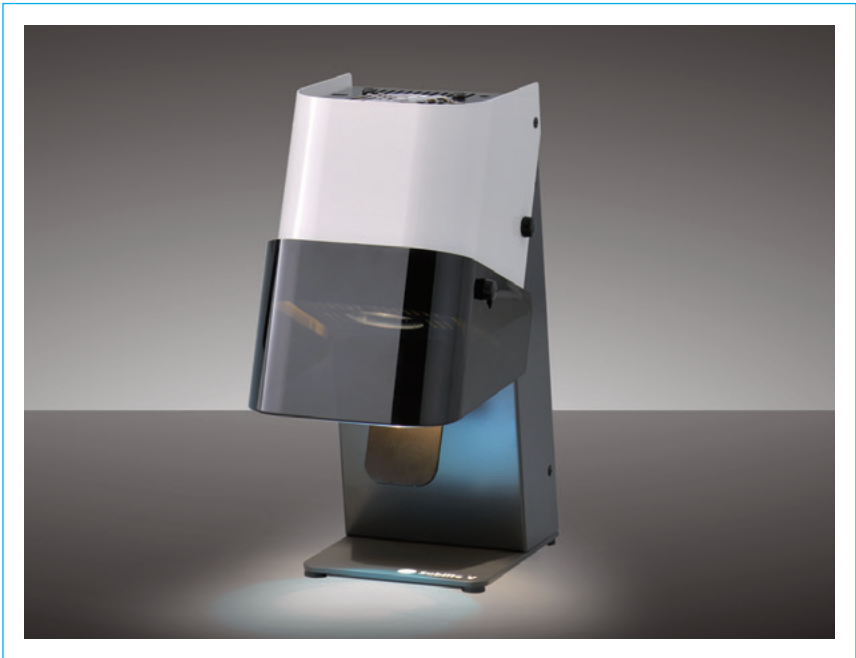


Sublite V

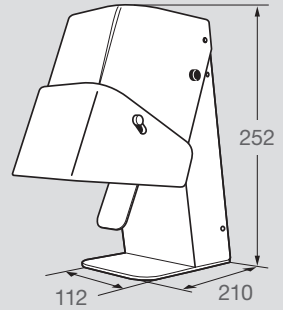
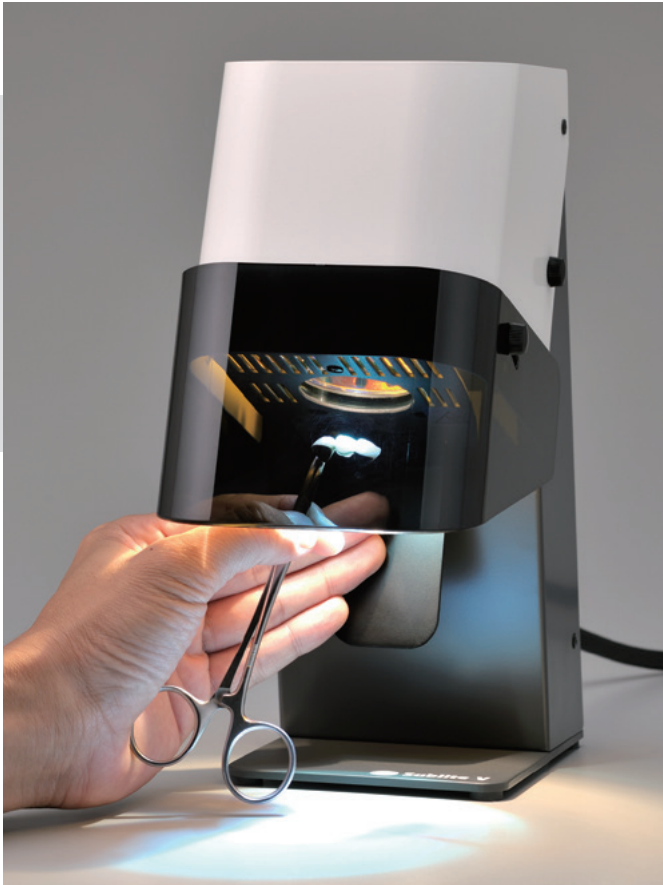
Prépolymérisation professionnelle
et gain de temps



SUBLITE V

Unité de prépolymérisation pour laboratoire dentaire

La puissante unité Sublite V, qui permet de gagner du temps et de réaliser une prépolymérisation professionnelle, dispose d'une technologie éprouvée et séduit par sa compacité et son design attirant. Parfaitement adaptée aux composites microhybrides à charge céramique CERAMAGE et CERAMAGE UP de SHOFU, elle accroît l'efficacité des processus de travail.





Sa puissante lampe halogène de 150 W permet de prépolymériser une couche de composite en seulement 5 secondes par dent. En gardant pressé le contact, on peut prolonger l'insolation sur des restaurations plus importantes, avec un maximum de 20 secondes.

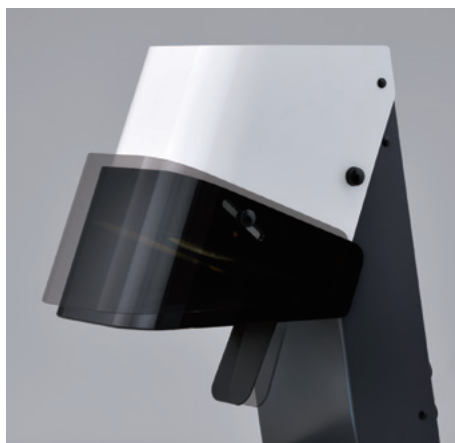
Son fonctionnement à une main et sa large zone de polymérisation sous le capot permet de toujours trouver la position correcte de la restauration montée sur le modèle de travail.

AVANTAGES

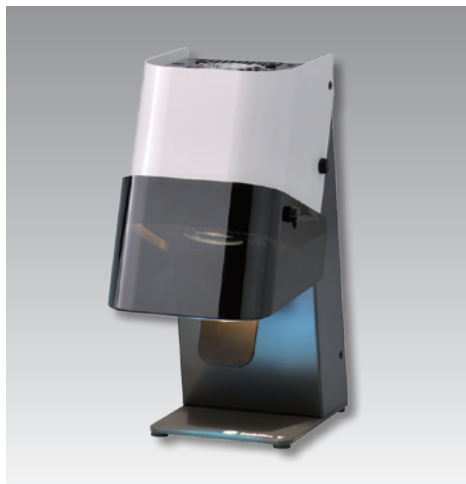
- Prépolymérisation rapide sur modèle de travail
- Le capot écran se règle horizontalement et verticalement
- Utilisation pratique à une main
- Deux programmes d'insolation (appuyer sur la palette contact : 5 secondes / en gardant pressé le contact : max. 20 secondes)

Des réglages variés

Les réglages possibles sur Sublite V sont aussi divers que chaque technique de travail. Le capot écran peut s'ajuster horizontalement et verticalement en fonction de la rotation. Ainsi les polymérisations ne risquent pas d'éblouir le manipulateur.



Pour commander



Sublite V

avec lampe halogène

Réf. 5108

Caractéristiques techniques

- Éclairage :
1 lampe halogène JCR 110 V 150 W
- Spectre : 400-550 nm
- Dimensions :
L 112 mm x P 210 mm x H 252 mm
- Poids : environ 2,5 kg
- Voltage : 100 V - 240 V, 50/60 Hz
- Fusibles : 2 x 1,6 A retard

Produits associés



Solidilite LED

avec lampes LED / UV

Réf. E031

Enceinte de polymérisation à LED dotée d'une large bande de longueurs d'onde pour composites de restauration et matériaux d'impression 3D



SHOFU INC., 11 Kamitakamatsu-cho, Fukuine, Higashiyama-ku, Kyoto 605-0983, Japan
SHOFU DENTAL GmbH An der Pönt 70, 40885 Ratingen, Germany, www.shofu.de

SHOFU is a registered trademark of SHOFU INC. All other trademarks and registered trademarks are the property of their respective holders.
SHOFU INC. reserves the right to change specifications without notice.