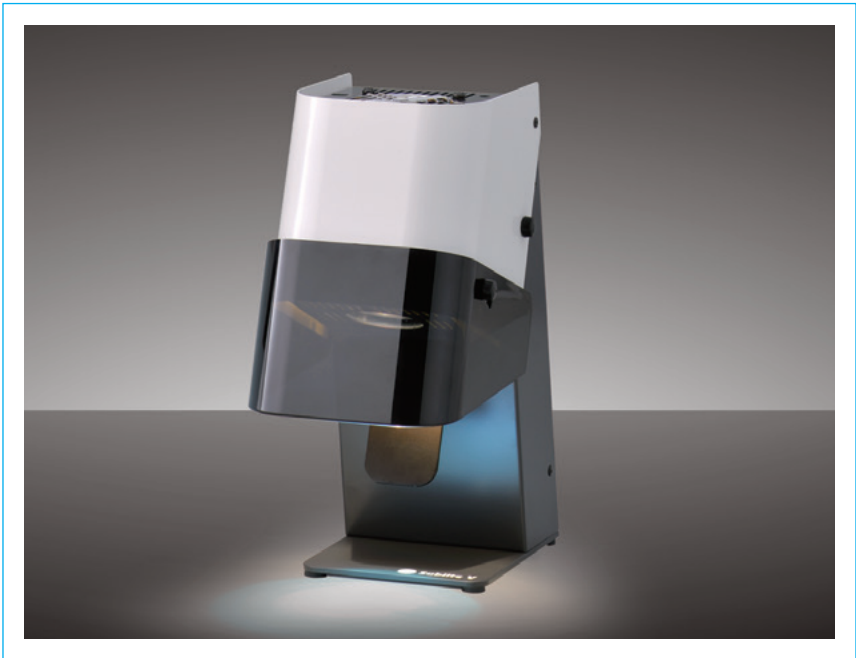


# Sublite V

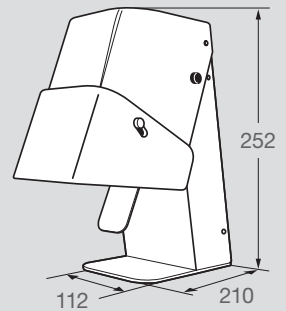
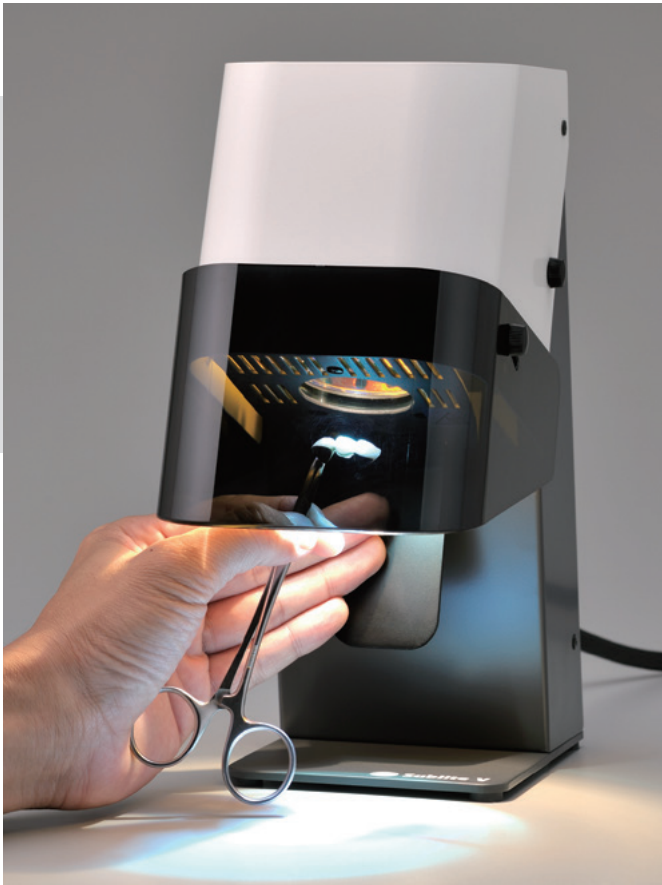
Zeitsparend und professionell  
Vorpolymerisieren



# SUBLITE V

## Vorpolymerisationsgerät für das Dentallabor

Das leistungsstarke Sublite V zur zeitsparenden und professionellen Vorpolymerisation überzeugt durch bewährte Technik und besticht durch eine kompakte Bauweise sowie ein ansprechendes Design. Perfekt abgestimmt auf die keramisch gefüllten Mikrohybrid-Komposite Ceramage und Ceramage Up von SHOFU, steigert es die Effizienz der Arbeitsprozesse.





Die enorme Leistung des 150-W-Halogenstrahlers ermöglicht in nur 5 Sekunden pro Zahn die Vorphosphorisation einer aufgetragenen Komposit-Schicht. Ein dauerhaftes Berühren des Tippschalters startet ein zweites Belichtungsprogramm für umfangreichere Restaurationen mit einer Härtingszeit von max. 20 Sekunden.

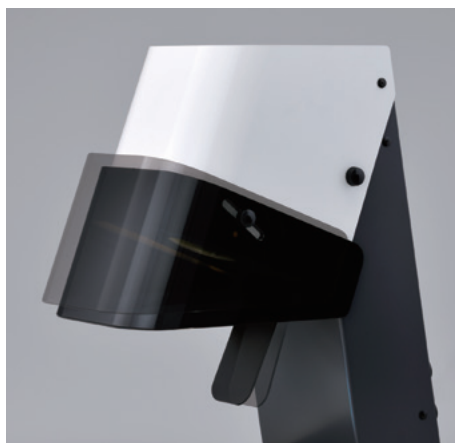
Die komfortable Einhandbedienung und die großzügige Öffnung unterhalb des Sichtschutzes erlauben auch die Positionierung von Restaurationen auf dem Arbeitsmodell.

## VORTEILE

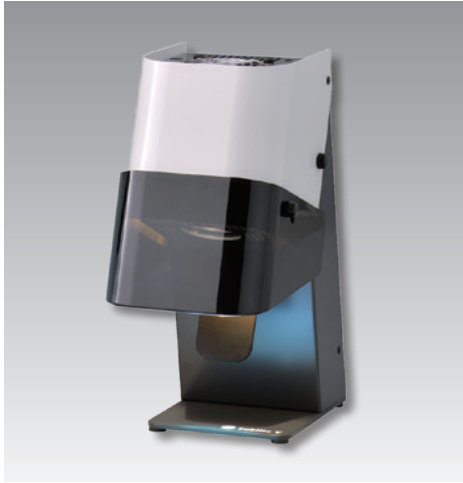
- Zeitsparende Vorphosphorisation auf dem Arbeitsmodell
- Lichtschutz horizontal und vertikal justierbar
- Komfortable Einhandbedienung
- 2 Belichtungsprogramme (Antippen des Betätigungshebels 5 Sek. / anhaltender Druck max. 20 Sek.)

## Vielseitig einstellbar

Die Einstellmöglichkeiten des Sublite V sind so vielseitig wie jede Arbeitstechnik. Der Lichtschutz lässt sich horizontal wie auch in einer vertikalen Rotationsrichtung fixieren und sichert jederzeit, perfekt auf die persönlichen Anwendungsbedürfnisse abgestimmt, eine blendfreie Polymerisation der Objekte.



# Bestellinformationen



## Sublite V

inkl. Leuchtmittel

Best.-Nr. 5108

### Technische Daten

- Lichtquelle:  
1 Halogenlampe JCR 110 V 150 W
- Spektralbereich: 400 - 550 nm
- Abmessungen:  
B 112 mm x T 210 mm x H 252 mm
- Gewicht: ca. 2,5 kg
- Netzspannung: 100 V - 240 V, 50/60 Hz
- Absicherung: 2 x 1,6 A träge

## Zugehörige Produkte



## Solidilite LED

inkl. Leuchtmittel

Best.-Nr. E031

Lichthärtegerät mit modernster LED-Technik und breitem Lichtwellenspektrum für Verblendkomposite und 3D-Druckmaterialien



**SHOFU INC.**, 11 Kamitakamatsu-cho, Fukuine, Higashiyama-ku, Kyoto 605-0983, Japan  
**SHOFU DENTAL GmbH**, An der Pönt 70, 40885 Ratingen, Germany, [www.shofu.de](http://www.shofu.de)

SHOFU is a registered trademark of SHOFU INC. All other trademarks and registered trademarks are the property of their respective holders.  
SHOFU INC. reserves the right to change specifications without notice.